

Direction  
plein sud

LES



CAMPING • CARAVANING

HÂTAIGNIERS

Ouvert  
du printemps  
à l'automne

**Madame, Monsieur,**

*Nous vous remercions de l'intérêt que vous témoignez à notre région et plus particulièrement à notre camping. Recevez ci-joint notre documentation et tarifs. En espérant vous accueillir avec grand plaisir...*

Le camping «**LES CHÂTAIGNIERS**» se situe à RIBES, petit village ardéchois, entre vignes, châtaigniers et oliviers au cœur de la vallée de La Beaume, petit camping familial, dans un cadre calme, bien ombragé, avec vue partielle sur la rivière La Beaume (environ 5 mn en voiture) où vous pourrez vous adonner aux joies de la baignade et de la pêche...

Sur ce terrain en terrasses, vous trouverez un équipement sanitaire avec douches chaudes, lave-linge, ... petite aire de jeux avec table de ping-pong, des barbecues sont à votre disposition près des sanitaires.

A votre service à l'accueil coin info avec cartes touristiques et brochures...

Un dépôt de pain est à votre disposition au camping, en saison, sur commande la veille.

Tous commerces à proximité dans la petite ville de Joyeuse.

**Les activités de notre région sont variées et multiples :**

- **Culturelles** : les grottes (Chauvet, Aven d'ornac, St Marcel,...), les musées, l'Ardèche du Sud avec son architecture typique, ses beaux villages et ses magnifiques paysages, le Pont d'Arc... ses fêtes et marchés dans une ambiance très Sud...
- **Sportives** : randonnées pédestres, équestres et VTT qui vous feront découvrir notre village et ses environs, nous organisons votre descente des Gorges de l'Ardèche en canoë-kayak. Possibilité de pratiquer le tennis dans notre village, et à proximité de RIBES : spéléo, escalade, canyoning...
- **Villageoises/festivités estivales** et pot d'accueil ... visite vignoble, visite village...

**Venez goûter à la douceur de vivre en sud Ardèche  
pour des vacances, en toute simplicité.**

**Soleil, farniente et balades sont au programme...**

**Philippe & Marie Lou DESCHANEL**

Les Châtaigniers - Le Château - 07260 Ribes/Joyeuse - Tél. 04 75 39 50 73 - 06 89 18 50 31

E-mail : [camping-les-chataigniers@orange.fr](mailto:camping-les-chataigniers@orange.fr) / site internet : [camping-chataigniers.com](http://camping-chataigniers.com)

Siret : 343 139 549 00020 - APE 5530 Z

## LOCATIONS

COLORADO

25,9 m<sup>2</sup>



> ancienneté 10 à 16 ans

### MOBIL-HOME WATIPI

Jusqu'à 6 couchages.  
Nos locations sont équipées de 2 chambres (une avec un grand lit 140x190, une avec deux petits lits 80x190 et 70x190 côte à côte) équipées de couvertures

et oreillers, 5<sup>ème</sup> et 6<sup>ème</sup> couchage sur la banquette lit du séjour, coin cuisine (frigo, four micro-ondes, plaques gaz, cafetière électrique), vaisselle pour 6 personnes, séjour, salle de bain (vasque sur meuble et douche), wc séparé, salon de jardin, terrasse couverte.



GARRIGUE

23,88 m<sup>2</sup>



> ancienneté 10 à 16 ans

### CHALET L'ABEILLE

Jusqu'à 4 couchages.  
Nos locations sont équipées de 2 chambres (une avec un grand lit 140x190, une avec deux lits superposés 80x190 (lit en hauteur interdit au moins de 6 ans, porte coulissante) équipées de couvertures et oreillers, coin cuisine

(frigo, four micro-ondes, plaques gaz, cafetière électrique), vaisselle pour 6 personnes, séjour, salle de bain (vasque sur meuble, douche, wc) salon de jardin, terrasse couverte.



GAMME CONFORT

38,19 m<sup>2</sup>

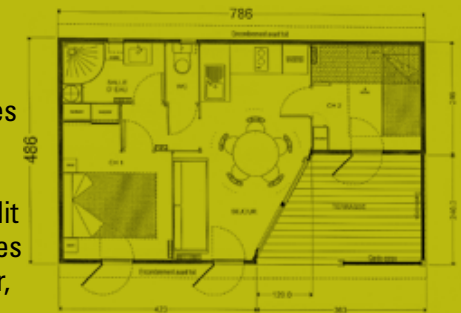


> ancienneté 7 à 16 ans

### CHALET FABRE

Jusqu'à 5 couchages.  
Nos locations sont équipées de 2 chambres (une avec un grand lit 140x190, une avec deux petits lits 70x190 dont un gigogne et 1 lit mezzanine 70x190, lit en hauteur interdit au moins de 6 ans) équipées de couvertures et oreillers, coin cuisine (frigo-congélateur,

four micro-ondes, plaques gaz, cafetière électrique), vaisselle pour 6 personnes, séjour, salle de bain (vasque sur meuble, douche), wc séparé, salon de jardin, terrasse couverte.



GAMME PLEIN AIR

21,40 m<sup>2</sup>



> ancienneté 2 à 10 ans

### MOBIL-HOME TITHOME

Jusqu'à 4 couchages.  
Nos locations sont équipées de deux chambres, chambre parentale lit (140x190) Chambre enfant 2 lits (80x190) dont un lit en mezzanine pour enfant de 6 à 12 ans. Couvertures et oreillers, coin cuisine sur terrasse

bois couverte, vaisselle, réfrigérateur, four micro-ondes, plaque gaz deux feux, évier avec un point d'eau froide, salon de jardin, wc. Sans salle de bain ni chauffage.



MAORI

18 m<sup>2</sup>



Ancienneté : Neuf en 2016

### Mobil Toilé MAORI

Jusqu'à 4 couchages.  
Nos locations sont équipées de 2 chambres (une avec un lit 140x190, une avec un lit 70x190 Plus un lit gigogne de même dimension) équipées d'oreillers, de couvertures, coin cuisine sans point d'eau (frigo/congélateur, four micro-ondes, plaque-électrique, cafetière électrique, vaisselle pour 4 personnes), salon de jardin, terrasse.



# CONTRAT DE LOCATION

**NOM :** .....  
Prénom : .....  
Adresse : .....  
Code postal : ..... Ville : .....  
Tél\* : ..... Portable\* : .....  
E-mail : .....  
Nombre de personnes : .....  
Age des enfants : .....  
Personne supplémentaire : .....  
Animal : oui  non

## MODE DE VACANCES

Espace CAMPING : caravane  ou tente   
électricité  réfrigérateur

## Location :

CHALET L'ABEILLE jusqu'à 4 pers.   
CHALET FABRE jusqu'à 5 pers.   
MOBIL-HOME WATIPI : jusqu'à 6 pers.   
MOBIL-HOME TITHOME : jusqu'à 4 pers.   
MOBIL-TOILÉ MAORI : jusqu'à 4 pers.

## Option :

Location de drap  ménage intérieur

## DATE DE VACANCES

Location du ..... (après 15h00) au ..... (avant 10h00)  
Emplacement du ..... (après 13h00) au ..... (avant 12h00)

## ACOMPTE

Un tiers de la somme totale du séjour à verser lors de la réservation, soit : ..... Euros

**ASSURANCE ANNULATION** (carte FFCC) Oui  Non

Si adhésion → Remplir et expédier le formulaire ci-joint à l'adresse indiquée en pensant à joindre le chèque de règlement à l'ordre de la FFCC .

**PAIEMENT PAR :** Chèque  Mandat postal  Chèques vacances ANCV

Virement bancaire

Agence crédit agricole Joyeuse : N° compte : FR76 1390 6000 0982 8168 0800 017 AGRIFRPP839

**Je reconnais avoir pris connaissance des conditions de location et des tarifs, et les accepte**

**Date et Signature :**  
(Lu et approuvé)



**Philippe & Marie Lou DESCHANEL**

**Les Châtaigniers - Le Château - 07260 Ribes/Joyeuse - Tél. 04 75 39 50 73 - 06 89 18 50 31**

**E-mail : camping-les-chataigniers@orange.fr /site internet : camping-chataigniers.com**

Siret : 343 139 549 00020 - APE 5530 Z

\*En vertu des dispositions de l'article L.223-2 du code de la consommation la direction du camping les châtaigniers vous informe de votre droit à être inscrit sur la liste d'opposition au démarchage téléphonique, pour ce faire merci de nous l'indiquer expressément en cochant la case .

# CONDITIONS GÉNÉRALES DE LOCATION

## 1. UTILISATION DES LIEUX

- Toute location de chalet, de mobil Toilé, de mobil-home ou d'emplacement camping est nominative et ne peut en aucun cas être cédée sans accord préalable de la direction.
- Les visiteurs devront être déclarés à leur arrivée, ils seront tenus au versement d'une redevance .
- Nombre de locataires/campeurs : si le nombre de locataires/campeurs dépasse le nombre indiqué sur le contrat de réservation et sans accord préalable, le propriétaire se réserve le droit de refuser les locataires/campeurs supplémentaires ou de rompre le contrat.

**2. LA RÉSERVATION** La location ne deviendra effective qu'après réception de notre confirmation écrite et après la réception de votre contrat de réservation accompagné de votre acompte (qui est d'un tiers de la somme totale du prix du séjour).

**3. Toute modification de contrat ou de réservation** doit être notifiée par écrit. Si un empêchement doit retarder votre arrivée, pensez à nous prévenir le plus rapidement possible par courrier.

## 4. CAMPING

**LOCATION de CHALET, MOBIL-HOME ou MOBIL TOILÉ : Les arrivées se font après 15 h et les départs avant 10h00.**

Les locations se font à la semaine d'un samedi à l'autre uniquement pour juillet et août, pour le hors saison nous consulter.

**5. CAUTION** : une **caution de 200,00 Euros par location** sera exigée **le jour même de l'arrivée**. Celle-ci sera restituée le jour de votre départ ou renvoyée si le départ s'effectue en dehors des horaires prévus à cet effet et s'il y a lieu déduction faite des éventuels frais de remise en état des lieux et de la valeur du matériel manquant ou détérioré. **Une somme forfaitaire de 80,00 Euros pourra être retenue si la location n'est pas restituée en parfait état de propreté avant le départ.**

**6. INVENTAIRE** : Un inventaire sera effectué par le propriétaire au début et à la fin du séjour. Toute réclamation devra être faite le jour de l'arrivée. Passer ce délai, aucune réclamation ne pourra être prise en compte.

**7. TARIF** : le tarif est entendu tous frais compris (T.V.A incluse), taxe de séjour en supplément.

## 8. PAIEMENT du SOLDE

Le montant total du prix du séjour est payable :

- pour **chalet/ mobil-home/ mobil toilé** : 30 jours avant votre arrivée, **(il peut-être échelonné)**
- pour **emplacement camping** : le jour même de l'arrivée.

**9. ANNULATION** : Le camping ne rembourse aucune annulation quelle qu'elle soit, l'assurance annulation proposée couvrant ces risques. Le camping décline toute responsabilité en cas de litige avec la compagnie d'assurance proposée.

**10. ANIMAUX** : les animaux sont acceptés au camping avec un supplément, ils devront être tenus en laisse. Seul les animaux indiqués au présent contrat seront acceptés par le propriétaire, avec leur carnet de vaccination et tatouage à jour. Les propriétaires doivent ramasser les salissures de leurs animaux. Nous n'acceptons qu'un seul animal par location, ils ne doivent pas être laissés seul dans les locations.

**11. RÈGLEMENT INTÉRIEUR** : tout locataire est tenu de se conformer au règlement intérieur du CAMPING LES CHÂTAIGNIERS qui est affiché au bloc sanitaire. Il appartient au locataire de **s'assurer** (assurance responsabilité civile obligatoire).

Pour des raisons indépendantes de sa volonté, le propriétaire se réserve le droit de modifier voire d'annuler certaines installations ou prestations prévues en cas de désagrément causés par les intempéries ou par des tiers.

L'acceptation de la location est subordonnée au respect du règlement intérieur.

Tout non respect de celui-ci impliquerait une expulsion immédiate.

**Médiation des litiges** de la consommation : Conformément aux dispositions du Code de la consommation concernant « le processus de médiation des litiges de la consommation », le client a le droit de recourir gratuitement au service de médiation proposé par le camping les châtaigniers. Le médiateur «droit de la consommation» ainsi proposé est MEDICYS. Ce dispositif de médiation peut être joint par : - voie électronique : [www.medicys.fr](http://www.medicys.fr) ; - ou par voie postale : MEDICYS - Centre de médiation et règlement amiable des huissiers de justice- 73, Boulevard de Clichy, 75009 - Paris

En application des dispositions de L'article L.221-28/ 12° code de la consommation, le droit de rétractation (du consommateur) ne peut être exercé pour les contrats de prestations de service d'hébergement autres que d'hébergement résidentiel, (...).

Pour les besoins de notre communication papier et internet, des reportages photos peuvent être réalisés au sein de notre établissement. Dans ce cadre, la direction du camping, vous informe de votre droit à vous opposer, à l'utilisation de votre image ou de vos paroles prononcées à titre privé ou confidentiel sur tout support publicitaire.